



ประกาศองค์การบริหารส่วนตำบลกะลาเส
เรื่อง การกำหนดโครงสร้างส่วนราชการและระดับตำแหน่งของพนักงานส่วนตำบล

ด้วยมีการปรับปรุงแก้ไขหลักเกณฑ์การกำหนดโครงสร้างส่วนราชการและระดับตำแหน่งของพนักงานส่วนตำบล ตามประกาศคณะกรรมการพนักงานส่วนตำบลจังหวัดตรัง เรื่อง หลักเกณฑ์และเงื่อนไขเกี่ยวกับโครงสร้างส่วนราชการและระดับตำแหน่งขององค์การบริหารส่วนตำบล พ.ศ. ๒๕๕๘ เพื่อให้การกำหนดโครงสร้างและระดับตำแหน่งของพนักงานส่วนตำบลสอดคล้องกับประกาศคณะกรรมการพนักงานส่วนตำบลดังกล่าว

อาศัยอำนาจตามความในมาตรา ๑๕ ประกอบมาตรา ๒๕ วรรคท้าย แห่งพระราชบัญญัติระเบียบบริหารงานบุคคลส่วนท้องถิ่น พ.ศ. ๒๕๔๒ และประกาศคณะกรรมการพนักงานส่วนตำบลจังหวัดตรัง เรื่อง หลักเกณฑ์และเงื่อนไขเกี่ยวกับโครงสร้างส่วนราชการและระดับตำแหน่งขององค์การบริหารส่วนตำบล พ.ศ. ๒๕๕๘ ทั้งนี้ โดยความเห็นชอบของคณะกรรมการพนักงานส่วนตำบลจังหวัดตรัง ในการประชุมครั้งที่ ๓/๒๕๕๙ เมื่อวันที่ ๒๙ มีนาคม ๒๕๕๙ ประกาศว่าองค์การบริหารส่วนตำบลกะลาเส เป็นองค์การบริหารส่วนตำบลขนาดกลาง โดยได้จัดทำโครงสร้างส่วนราชการและระดับตำแหน่งพนักงานส่วนตำบลในแผนอัตรากำลัง ๓ ปี เป็นไปตามเงื่อนไขของขนาดองค์การบริหารส่วนตำบลแล้ว

จึงประกาศให้ทราบโดยทั่วกัน

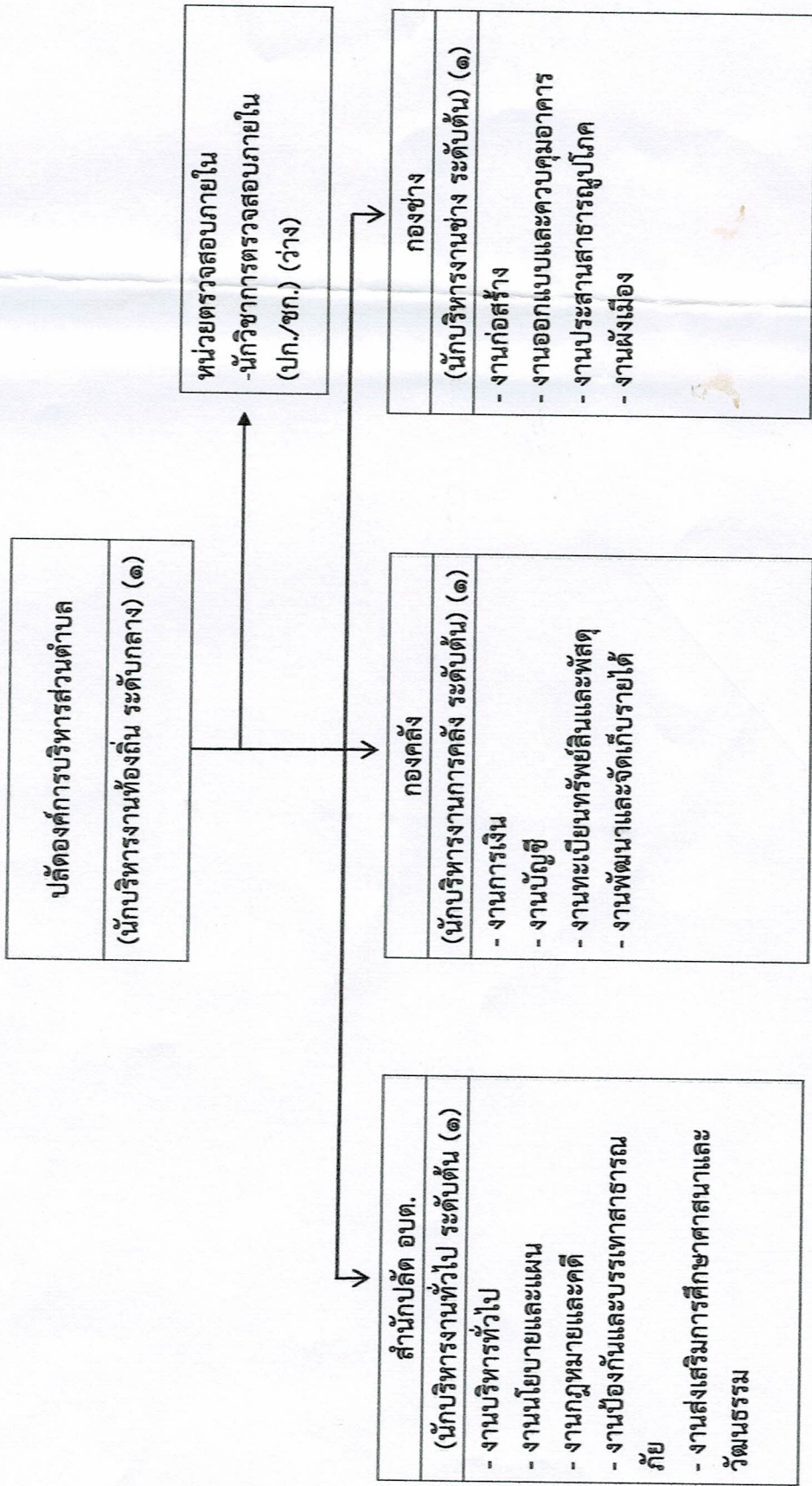
ประกาศ ณ วันที่ ๒๙ เดือน เมษายน พ.ศ. ๒๕๕๙

(ลงชื่อ)

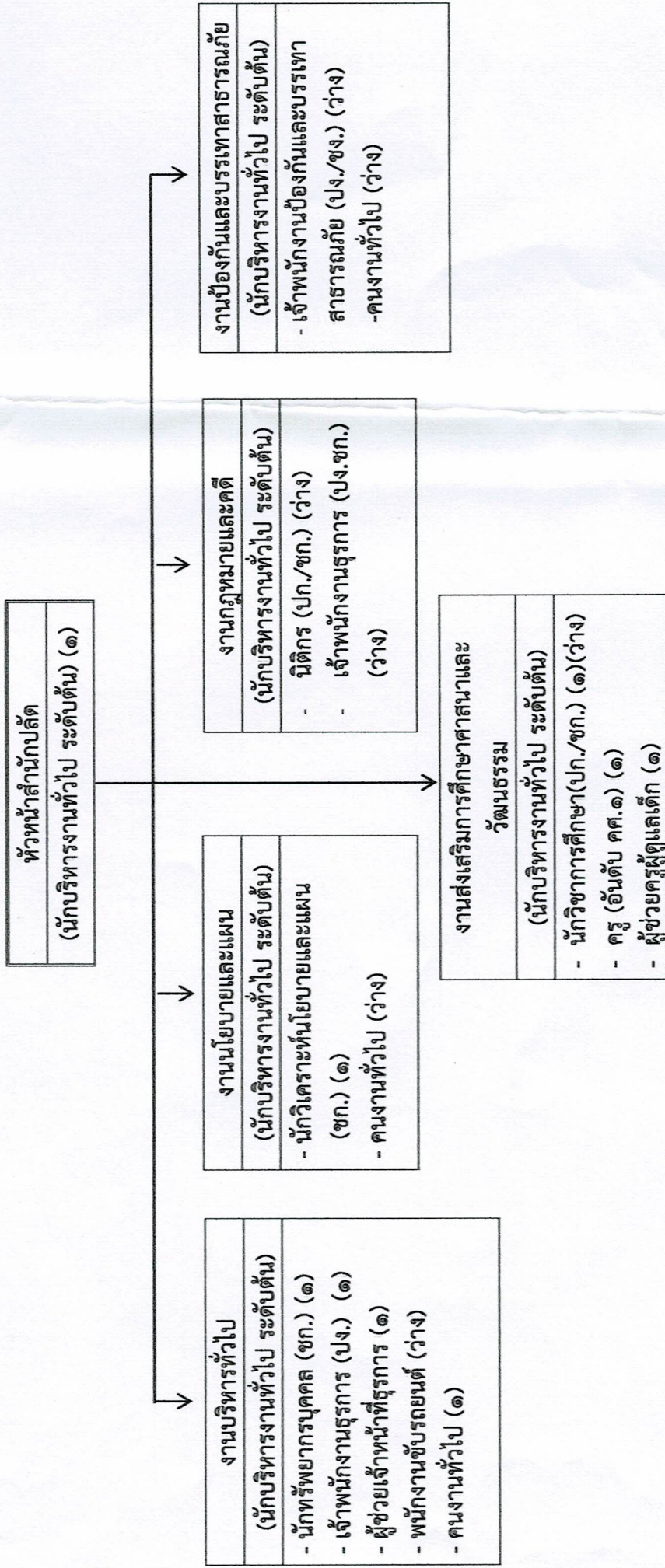
(นายประสิทธิ์ ตี้อ)

นายกองค์การบริหารส่วนตำบลกะลาเส

โครงสร้างส่วนราชการองค์การบริหารส่วนตำบลกะลาเต

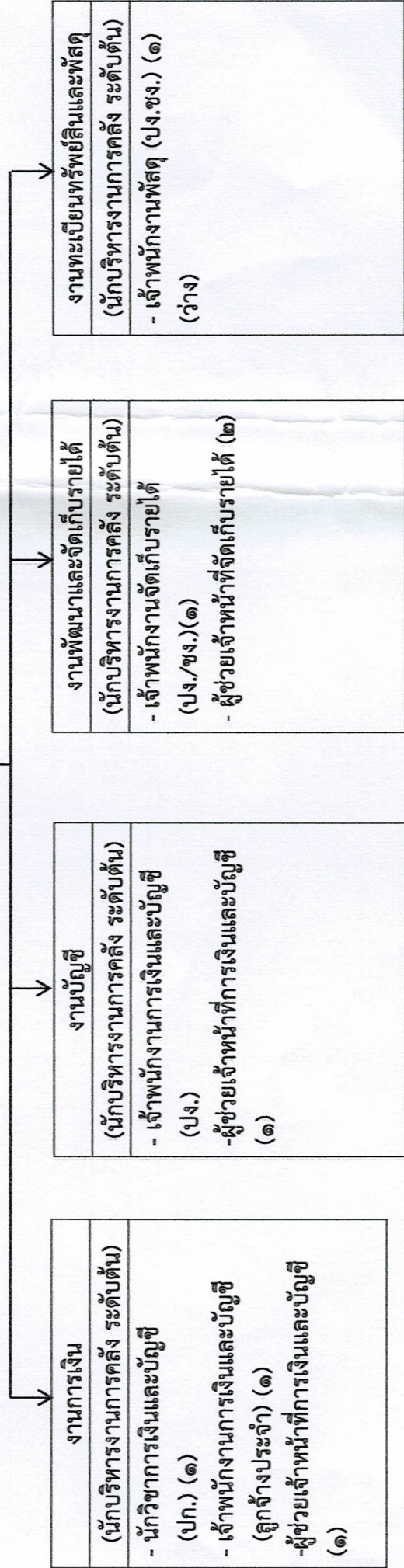
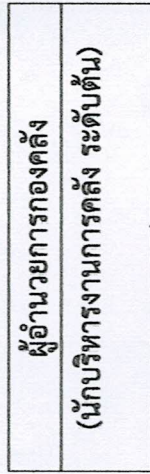


โครงสร้างของสำนักปลัดองค์การบริหารส่วนตำบล



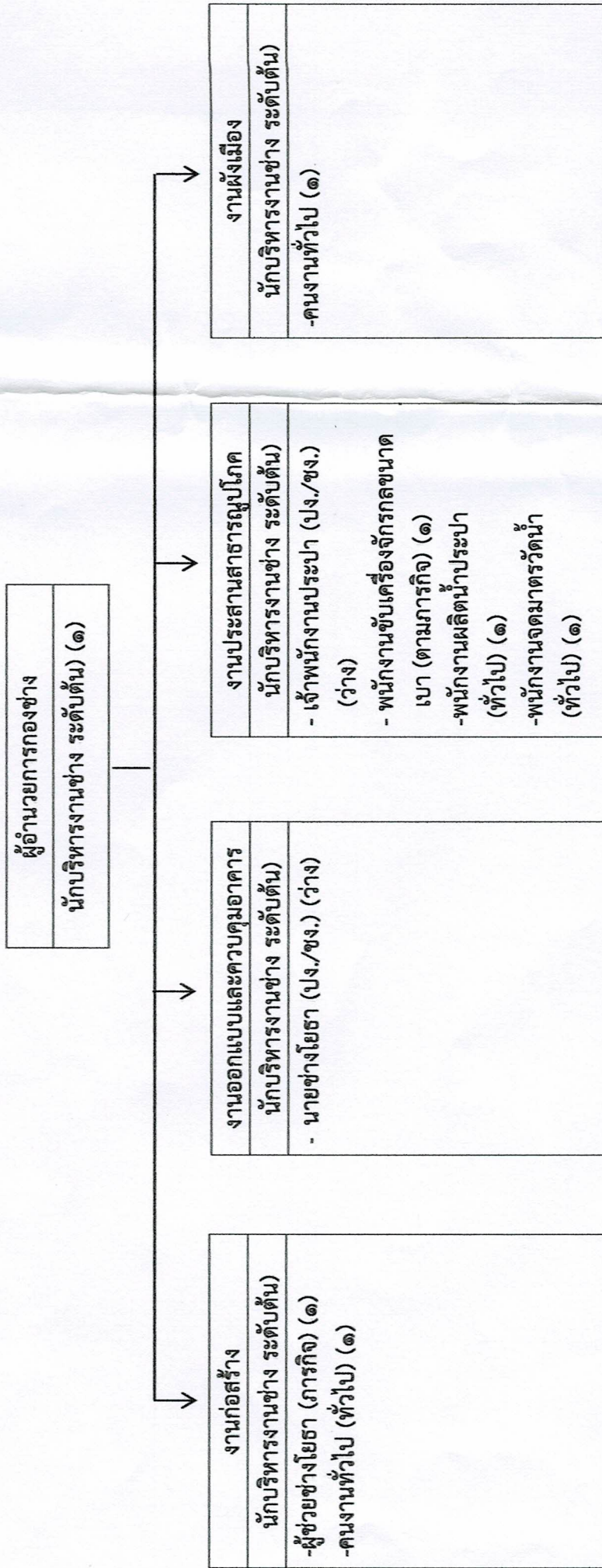
ประเภท ระดับ	ทั่วไป			วิชาการ			อำนาจการท้องถิ่น			บริหารจัดการท้องถิ่น			ครูผู้ดูแลเด็ก (ครูผู้ช่วย)	ครู (คศ.๑)	พนักงานจ้างตาม ภารกิจ	พนักงานจ้าง ทั่วไป	หมายเหตุ
	ปง.	ชง.	อส.	ชก.	ชพ.	ชช.	ต้น	กลาง	สูง	ต้น	กลาง	สูง					
จำนวน	๓	-	-	๒	-	-	๑	-	-	-	-	-	๑	๑	๒	๓	

โครงสร้างของกองคลัง



ประเภท ระดับ	ทั่วไป		วิชาการ			อำนาจการท้องถิ่น			บริหารจัดการท้องถิ่น			ลูกจ้างประจำ	พนักงานจ้าง ตามภารกิจ	พนักงานจ้าง ทั่วไป	หมายเหตุ
	ปจ.	ชง.	ชก.	ชพ.	ชช.	ต้น	สูง	ต้น	กลาง	สูง					
จำนวน	๓	-	-	-	-	๑	-	-	-	-	๑	๔	-	-	

โครงสร้างของกองช่าง



ประเภท ระดับ	ทั่วไป		วิชาการ		อำนาจการท้องถิ่น		บริหารจัดการท้องถิ่น		ลูกจ้างประจำ	พนักงานจ้างตาม ภารกิจ	พนักงานจ้าง ทั่วไป	หมายเหตุ
	ปง.	ชง.	ชก.	ชพ.	ต้น	สูง	ต้น	สูง				
จำนวน	๒	-	-	-	๑	-	-	-	-	๒	๔	